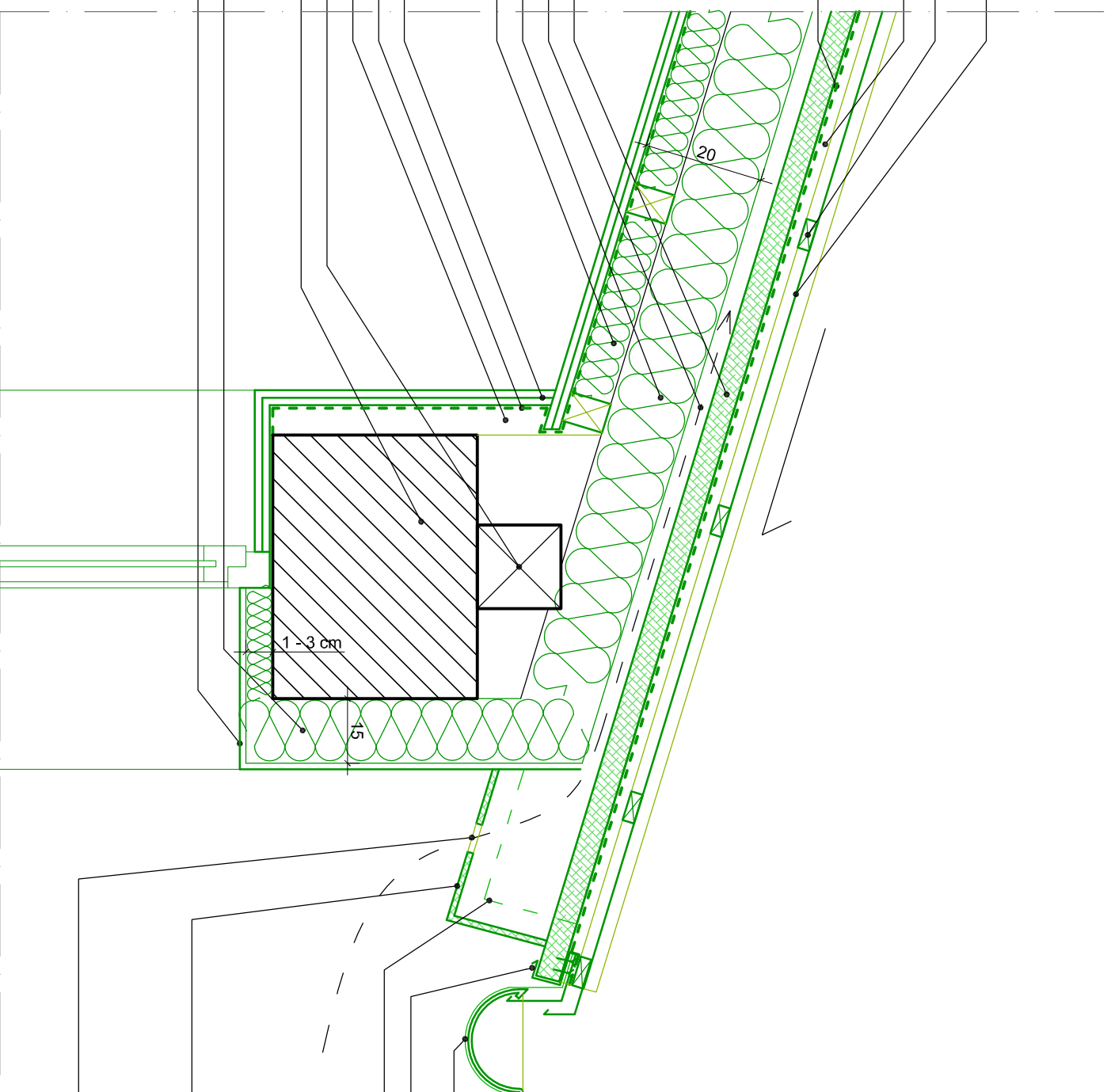


Panelle blaszane dachowe na rąbek stojący

Łaty 3x6 cm, rozstaw wg. producenta blachy

Kontrłaty 2x6 cm, rozstaw wg. producenta blachy



Deskowanie pehne 3 cm

Szczelina wentylacyjna 3 - 4 cm

Krokwie istniejące / wełna mineralna 13 cm

Łaty drewniane lub profile sys. 5x7 cm, rozstaw max. 60 cm / wełna mineralna 7 cm

2 x GKF 12,5 cm

Paroizolacja

Łaty 5x5 cm co 50 cm

Murlata istniejąca

Konstrukcja ściany istniejącej

Wełna mineralna, płyty elewacyjne

Tynk cienkowarstwowy silikonowy na warstwie zbrojonej

Rytniak mocowany do deskowania rozstaw max 60 cm

Pas podrynowy

W miejscach wskazanych na rysunku podstawowym - obudowa okapu z płyt ogniochronnych, odpornych na warunki atmosferyczne, do REI 120, pokrytych boazerią niezapalną w kolorze podobiki drewnianej lub malowaną na kolor zbliżony do podobiki drewnianej, obudowa musi obejmować krokwie w tym celu należy w miejscach montażu płyt ogniochronnych przyciąć krokwie do grubości i rozmiaru płyt ogniochronnych

Podbitka drewniana - deski impregnowane przeciw korozji biologicznej, oraz przeciwpożarowo do stopnia niezapalności, montowane do krokwii na pióro i wpust z fazowanymi krawędziami- kolor orzech

Otwór wentylacyjny Ø 5 cm, rozstaw co 1m

UWAGI:

1. Wymienione i nowe elementy więzby dachowej wykonać z drewna klasy C27(K27)
2. Wszystkie istniejące oraz projektowane elementy drewniane konstrukcji więzby zabezpieczyć przed korozją biologiczną i działaniem szkodników drewna po przez impregnację ciśnieniową oraz oprysk płaszczyn cięcia.
3. Wszystkie istniejące oraz projektowane elementy konstrukcji drewnianej należy zabezpieczyć preparatami impregncyjnymi do stopnia niezapalności.
4. Przed zamówieniem i montażem wszelkich elementów wyposażenia i akcesoriów należy sprawdzić wymiary na budowie.
5. Dla elementów wymagających wykonania na warsztacie należy wykonać rysunki warsztatowe, które powinien zatwierdzić inspektor nadzoru oraz projektant.
6. Przy zastosowaniu folii wysokoparoprzepuszczalnej [MVK] dopuszcza się rezygnację ze szczeliny wentylacyjnej nad materiałem izolacyjnym
7. Parametry płyt ogniochronnych, przeznaczonych do stosowania na okapie:
 - płyty krzemionowo-wapniowe, ogniochronne, samonośne, wielkoformatowe, kl. A1 (wg. EN 13501-1:2002) 2 x 25mm, impregnowane przeciwwilgociowo, malowane farbą fasadową

abm

ABM

WYCENA NIERUCHOMOŚCI
PROJEKTOWANIE ARCHITEKTONICZNE
ANNA I BARTOSZ MICHAŁSCY S.C.
44 - 100 Gliwice, ul. Czarnieckiego 22a

Zleceniodawca:
Gmina Pilchowice
ul. Dąmroła 6
44-145 Pilchowice

Nazwa inwestycji:
MODERNIZACJA OBIEKTU SZKOLNO - PRZEDSZKOLNEGO W
ZERNICY PRZY UL. LEOPOLDA MIKI 37
ETAP II - TERMOMODERNIZACJA

Adres obiektu:
ul. Leopolda Miki 37, Zernica 44-144
nr działek: 829/19, 830/19, 831/19, 832/19, 833/19, 834/19, 331/18, 332/19, 333/19, 334/20

Przedmiot rys.:
Projekt - detal rozwiązania okapu
zadaszenia lukarn - przekrój

Stadium: PROJEKT WYKONAWCZY

Branża: ARCHITEKTURA

Faza: Nr tomu: **II.** Wersja: Nr rys.: **41**

PW

Data: styczeń 2013 **Skala:** 1:10

Projektant:
Imię: Nazwisko:
Bartosz MICHAŁSKI
Specjaln.: Nr upr. bud.:
Arch. 33/SLOKK/2011/III

Podpis:

Opracowanie:
Imię: Nazwisko:
Joanna WISNIEWSKA

Sprawdzający:
Imię: Nazwisko:
Grzegorz KOTYL
Specjaln.: Nr upr. bud.:
Arch. 11/98

Podpis:

Wydanie rysunku z kolejnym numerem wersji powoduje unieważnienie wszystkich rysunków